

汎用パワーシャント抵抗器

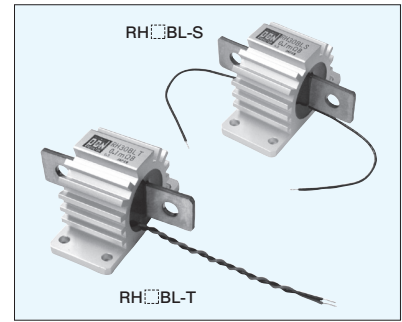
RH■BLシリーズ

アルミケースにイサウェルドシャント抵抗器 BAS-M を内蔵し、2端子から4端子構造にすることで電流検出精度を向上させ、取り付けを容易にしたシャント抵抗器です。抵抗素子と電流端子との接続は電子ビーム溶接を用い電氣的、機械的に優れた構造となっております。3種類の抵抗値があり、1個から販売致します。

最大連続許容電流：540A (0.1mΩ)

形名	負荷能力 (W)※1	標準抵抗値 (Ω)	抵抗値許容差 (%)	抵抗温度係数 ※2	内部熱抵抗 (抵抗素子-ケース間)	
					シャーシ取付	空間
RH12BL-S RH12BL-T	12	0.5m	±0.1 (B) ±0.5 (D) ±1 (F) ±5 (J)	±50ppm/°C	8.1°C/W	7.1°C/W
RH15BL-S RH15BL-T	15	0.2m			3.6°C/W	2.6°C/W
RH30BL-S RH30BL-T	30	0.1m			3.7°C/W	2.6°C/W

使用温度範囲 -50°C~+135°C

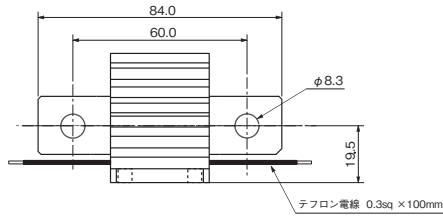
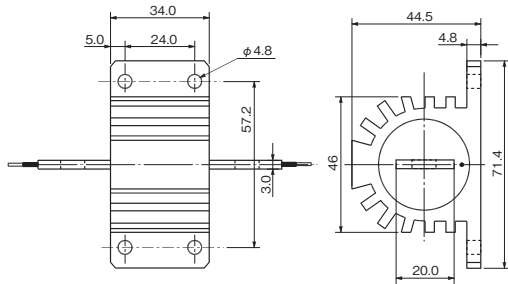


重量：186g

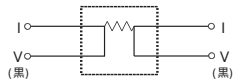
※1 適正な放熱対策が必要となります。電力軽減曲線から端子部温度に注意して負荷率を導いてください。

※2 基準温度：25°C 試験温度：0°C, 60°C

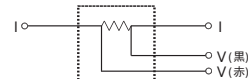
■寸法 RH■BL-S



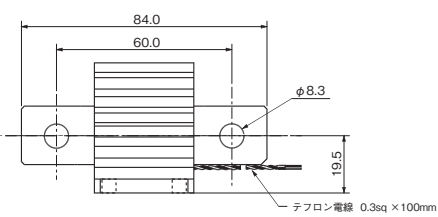
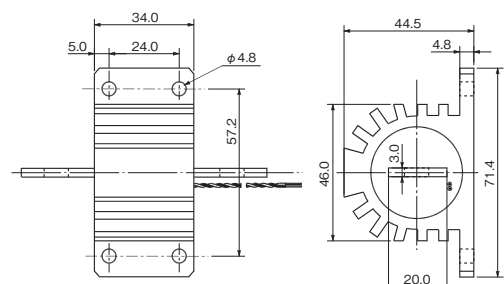
RH■BL-S内部接続図



RH■BL-T内部接続図



■寸法 RH■BL-T



■特性

項目	試験条件	規格値
短時間過負荷	2倍の定格電力 5秒間 1回	±0.2%
絶縁抵抗	DC500V計	1000MΩMIN
耐電圧	AC2000V 1分間	±0.1%
高温高湿(放置)	85°C 85%RH 1000時間	±0.2%
耐久性	定格電圧1.5時間NO — 0.5時間OFF 2000時間	±0.5%

周波数特性：インダクタンス例 20nH

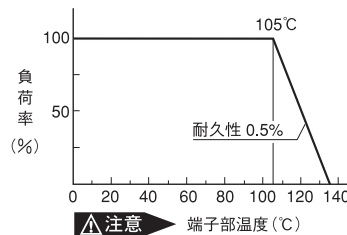
御注文方法

RH30BL - S 0.1mΩ B
形名 電圧端子形状 抵抗値 許容差
S:ストレート T:ツイスト

標準在庫品

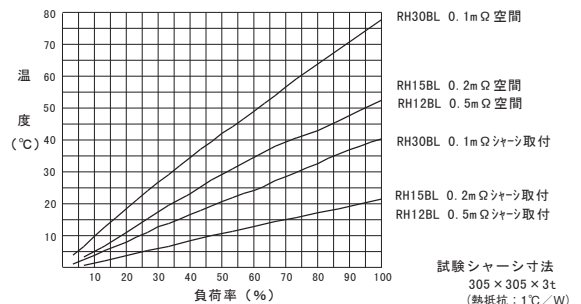
RH30BL-S	0.1mΩB (±0.1%)	RH30BL-T	0.1mΩB (±0.1%)
RH15BL-S	0.2mΩB (±0.1%)	RH15BL-T	0.2mΩB (±0.1%)
RH12BL-S	0.5mΩB (±0.1%)	RH12BL-T	0.5mΩB (±0.1%)

電力軽減曲線



▲注意 端子部温度(°C)

表面温度上昇例



試験シャーシ寸法 305×305×3t (熱抵抗：1°C/W)

接続ケーブル
RH12BL AWG4ケーブル 1本×2
RH15BL AWG4ケーブル 2本×2
RH30BL AWG4ケーブル 6本×2

ご要望・ご質問は下記までお知らせください。